



Linux Magazine jest miesięcznikiem specjalistycznym wydawanym we współpracy z Computec Media GmbH, Fürth, Niemcy.

Wydawca Linux New Media Polska sp. z o.o.

Redaktor Naczelny

Artur Skura, askura@linux-magazine.pl

Korespondenci i współpracownicy

Axel Beckert, Zack Brown, Bruce Byfield, Oliver Frommel, Joseph Guarino, Renate Hermanns, Marcel Hitzinger, Frank Hofmann, Juliet Kemp, Klaus Knopper, Christoph Langner, Jeff Layton, Patrick Neef, Dimitri Popov, Brian Proffitt, Marcin Teodorczyk, Vincze-Aron Szabo, Arnold Zimprich

Sekretarz redakcji

Joanna Romaniuk, jromaniuk@linux-magazine.pl

Skład tekstu i przygotowanie poligraficzne

Kasia Skura, kasiaskura@gmail.com

Projekt okładki

Lori White

Reklama

www.linux-magazine.pl/advertise
reklama@linux-magazine.pl
tel.: 0691 440 903

Prenumerata

J. Ewa Romaniuk, redakcja@linux-magazine.pl
prenumerata@linux-magazine.pl

Ceny prenumeraty

Dla osób prywatnych	półroczna (6 numerów) 110 zł roczna (12 numerów) 195 zł dwuletnia (24 numery) 330 zł
Dla firm	półroczna (6 numerów) 125 zł roczna (12 numerów) 215 zł dwuletnia (24 numery) 345 zł

Szczegóły: <http://linuxmagazine.pl/index.php/subscribe>

Ceny e-prenumeraty:

licencje rozszerzone	półroczna (6 numerów) 99 zł roczna (12 numerów) 149 zł
2 do 5 użytkowników	półroczna (6 numerów) 350 zł roczna (12 numerów) 525 zł
6 do 20 użytkowników	półroczna (6 numerów) 1200 zł roczna (12 numerów) 1800 zł nieograniczona roczna (12 numerów) 3600 zł

Szczegóły: <http://linuxmagazine.pl/index.php/eprenumerata>

Rachunek bankowy wydawnictwa:

20 2130 0004 2001 0316 4787 0001 (Volksbank Bank Polska S.A.)

Zamówienia i obsługa prenumeraty:

tel. **+48 22 742 14 55**
faks **+48 22 742 14 56**
subs@linux-magazine.pl

Linux Magazine

ul. Mangalia 4, 02-758 Warszawa
www.linux-magazine.pl, info@linux-magazine.pl
tel./fax **+48 22 742 14 55**

Wydawca dokłada wszelkich starań, aby publikowane w piśmie i na towarzyszących mu nośnikach informacje i oprogramowanie były poprawne i przydatne, jednakże Wydawca nie ponosi odpowiedzialności za efekty wykorzystania ich, w tym nie gwarantuje poprawnego działania programów.

Zawartość nośników CD-ROM i DVD jest sprawdzana oprogramowaniem antywirusowym przed rozpoczęciem procesu produkcji. Fizyczne uszkodzenia nośników należy zgłaszać do działu prenumeraty.

Żaden z materiałów opublikowanych w Linux Magazine nie może być powielany w jakiegokolwiek formie bez zgody Wydawcy. Właścicielem znaku towarowego Linux jest Linus Torvalds.

ISSN 1732-1263; Nakład 10000 egz.

Druk:

ArtDruk
Kobyłka
tel. 22 786-04-05

Monitorowanie sieci

16 Sensu
Dzięki Sensu monitorowanie systemów staje się przyjemne.

24 Linux Dash i Cockpit
Linux Dash i Cockpit to niewielkie rozwiązania pozwalające monitorować chmurowe serwery wirtualne z domu.

28 Zostawiamy Nagios
Doświadczenia zawodowców, którzy zmienili Nagios na alternatywne rozwiązania.

NOWOŚCI

6 Linux

10 Jądro

Fałszywe ostrzeżenia GCC, nowe API szyfrowania kluczy publicznych oraz propozycja zmian w dziedziczeniu możliwości.



W NUMERZE

16 SENSU
Skalowalny, wysoko-
wydajny system moni-
torujący, który obsłu-
guje wtyczki Nagiosa.

**40 PRZETWARZANIE
OBRAZÓW NA
KONSOLI**
Modyfikacja setek czy
tysięcy zdjęć wcale nie
musi być trudna.

**53 BUDUJEMY
KLASTER HPC**
Eksplorujemy strukturę
wysokowydajnego sys-
temu obliczeniowego.

74 LIGHTZONE
Edytujemy i konwertu-
jemy obrazy w formacie
RAW za pomocą wbudo-
wanych narzędzi i stylów
użytkownika.

KNOW-HOW

59 FSlint
FSlint wykrywa źródło problemów z syste-
mem plików i udostępnia rozwiązania, przy
okazji czyszcząc dysk twardy.



64 Mondo Rescue
Wystarczy w porę wykonać migawkę, by
bezproblemowo przywrócić działanie sys-
temu po awarii.

32 Raspberry Pi z Icingą
Aplikacja Icinga na Raspberry Pi po-
zwala monitorować sieć i eliminować
problemy.

**40 Przetwarzanie obrazów
w wierszu poleceń**
Potężne narzędzia konsolowe pomagają
nam w edycji dużej liczby obrazów.

46 Kubernetes
Specjalna dystrybucja Linuksa od
Google'a ma upraszczać pracę z po-
jemnikami.

50 Pytania i odpowiedzi
Klaus Knopper odpowiada na pytania
dotyczące Linuksa.

53 Podstawy klastrów HPC
Przedstawiamy koncepcje leżące u
podstaw wysokowydajnych klastrów
obliczeniowych.

**58 Warsztat admina:
PomodoPi**
Charly na poważnie zajmuje się
ogrodnictwem, zaprzęgając do po-
mocy Raspberry Pi i kilka przydat-
nych gadżetów.

LINUXUSER

68 Typografia w LibreOffice
Prezentujemy stosunkowo mało
znane aspekty Writera.

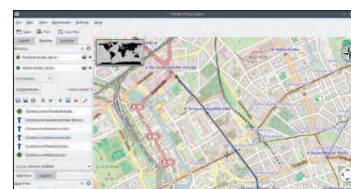
71 mtPaint
Grafika pikselowa nie musi być
trudna.

74 LightZone
Konwertujemy pełnotłuste dane
RAW do bardziej poręcznych
formatów.



80 Workspace: Marble
Marble to więcej niż wielofunkcyjne
mapy.

86 Wiersz poleceń: Apt-cache
Przedstawiamy przydatne narzędzie
wspomagające zarządzanie pakie-
tami.



Kali Linux 2.0

Najpopularniejszy Linux do testowania zabezpieczeń systemów i sieci

- Oparty na jądrze 4.0 i Debianie Jessie
- Stałe aktualizacje i nowe wersje pakietów
- Metasploit 4.1.14
- Wiele najnowszych wersji narzędzi do testowania i łamania zabezpieczeń