



Linux Magazine jest miesięcznikiem specjalistycznym wydawanym we współpracy z Computec Media GmbH, Fürth, Niemcy.

Wydawca Linux New Media Polska sp. z o.o.

Redaktor Naczelny

Artur Skura, askura@linux-magazine.pl

Korespondenci i współpracownicy

Axel Beckert, Zack Brown, Bruce Byfield, Oliver Frommel, Joseph Guarino, Renate Hermanns, Marcel Hilzinger, Frank Hofmann, Juliet Kemp, Klaus Knopper, Christoph Langner, Jeff Layton, Patrick Neef, Dimitri Popov, Brian Proffitt, Marcin Teodorczyk, Vincze-Aron Szabo, Arnold Zimprich

Sekretarz redakcji

Joanna Romaniuk, jromaniuk@linux-magazine.pl

Skład tekstu i przygotowanie poligraficzne

Kasia Skura, kasiaskura@gmail.com

Projekt okładki

Lori White

Reklama

www.linux-magazine.pl/advertise
reklama@linux-magazine.pl
tel.: 0691 440 903

Prenumerata

J. Ewa Romaniuk, redakcja@linux-magazine.pl
prenumerata@linux-magazine.pl

Ceny prenumeraty

Dla osób prywatnych półroczna (6 numerów) 110 zł
roczna (12 numerów) 195 zł
dwuletnia (24 numery) 330 zł

Dla firm półroczna (6 numerów) 125 zł
roczna (12 numerów) 215 zł
dwuletnia (24 numery) 345 zł

Szczegóły: <http://linuxmagazine.pl/index.php/subscribe>

Ceny e-prenumeraty:

półroczna (6 numerów) 99 zł
roczna (12 numerów) 149 zł

licencje rozszerzone 2 do 5 użytkowników półroczna (6 numerów) 350 zł
roczna (12 numerów) 525 zł

6 do 20 użytkowników półroczna (6 numerów) 1200 zł
roczna (12 numerów) 1800 zł
nieograniczona roczna (12 numerów) 3600 zł

Szczegóły: <http://linuxmagazine.pl/index.php/eprenumerata>

Rachunek bankowy wydawnictwa:

20 2130 0004 2001 0316 4787 0001 (Volksbank Polska S.A.)

Zamówienia i obsługa prenumeraty:

tel. +48 22 742 14 55
faks +48 22 742 14 56
subs@linux-magazine.pl

Linux Magazine

ul. Mangalia 4, 02-758 Warszawa
www.linux-magazine.pl, info@linux-magazine.pl
tel./fax +48 22 742 14 55

Wydawca dokłada wszelkich starań, aby publikowane w piśmie i na towarzyszących mu nośnikach informacje i oprogramowanie były poprawne i przydatne, jednakże Wydawca nie ponosi odpowiedzialności za efekty wykorzystania ich, w tym nie gwarantuje poprawnego działania programów.

Zawartość nośników CD-ROM i DVD jest sprawdzana oprogramowaniem antywirusowym przed rozpoczęciem procesu produkcji. Fizyczne uszkodzenia nośników należy zgłaszać do działu prenumeraty.

Żaden z materiałów opublikowanych w Linux Magazine nie może być powielany w jakiegokolwiek formie bez zgody Wydawcy. Właścicielem znaku towarowego Linux jest Linus Torvalds.

ISSN 1732-1263; Nakład 10000 egz.

Druk:

ArtDruk
Kobyłka
tel. 22 786-04-05

Android z Linuksem

W tym miesiącu zajmiemy współpracą między systemami.

14 Integracja Androida z Linuksem

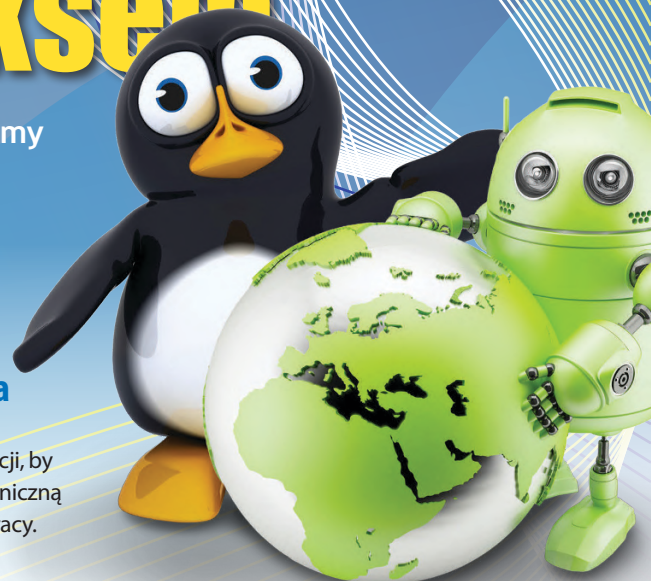
Wystarczy nieco pracy i kilka aplikacji, by smartfon z Androidem stał się organiczną częścią linuksowego środowiska pracy.

18 CrossOver 14

Chcielibyśmy uruchomić windowsowy program w Linuksie? Możemy użyć maszyny wirtualnej, jednak CrossOver Linux oferuje szybsze i bardziej wydajne rozwiązanie.

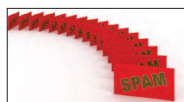
20 PlayOnLinux

Współpraca programów windowsowych z Linuksem jest trudna, nawet jeśli używamy Wine'a. Na szczęście z pomocą przychodzi GUI PlayOnLinux.



NOWOŚCI

6 Linux



10 Jądro

Dziedziczenie możliwości jądra, informowanie o nieaktywnych procesorach, dodawanie testów czasowych oraz zamrażanie operacji zapisu.

W NUMERZE

20 PLAYONLINUX
Darmowy dodatek do Wine'a ułatwia uruchamianie aplikacji windowsowych.

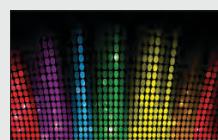
52 CASTNOW
Integracja urządzeń Chromecast z Linuxem.

56 FIREFOX PHONE
Tworzymy aplikację mobilną dla Firefox OS-a.

76 LIGHTWORKS 12
Montujemy filmy za pomocą profesjonalnego edytora wideo.

KNOW-HOW

46 openQA
Potężne narzędzie openQA stworzone w ramach OpenSUSE służy do testowania dystrybucji Linuksa, a nawet obrazów Androida.



59 Carla
Host wtyczek Carla pozwala zintegrować z aplikacją audio wtyczki w każdym formacie.

26 Poręczne narzędzia
Przegląd interesujących narzędzi linuksowych.

30 Analiza danych przy użyciu R i Pythona
Język programowania statystycznego R daje się osadzać w Pythonie przy użyciu interfejsu Rpy2.

36 Pytania i odpowiedzi
Twórca Knoppiksa odpowiada na pytania dotyczące Linuksa.

48 MakuluLinux
Dwa środowiska i różne dystrybucje w jednym.

38 FQ CoDel i MPTCP
Para eksperymentalnych protokołów zaprojektowanych z myślą o obsłudze sieci mobilnych.

45 Charly: Pmap i Lshw
Analizujemy wymogi RAM i sprawdzamy sprzęt komputera.

52 Castnow
Strumieniuje film z dysku twardego za pomocą Chromecasta.

56 Firefox Phone
Zintegrowane środowisko programistyczne w Firefoxi sprawia, że Firefox OS to idealne rozwiązanie, jeśli chcemy tworzyć własne aplikacje.

62 Pilot do YouTube
Używamy urządzenia z Androidem w roli pilota do PC lub laptopa.

68 Zentyal Server 3.5
Serwer Zentyal ułatwia konfigurację dzięki intuicyjnemu interfejsowi użytkownika i jest dostępny w darmowej wersji.

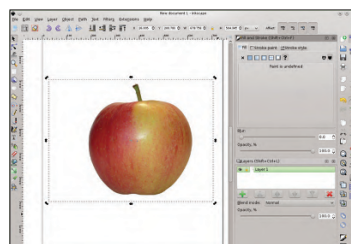
LINUXUSER

72 Workspace: Zegarek Pebble
Uczymy zegarek kilku przydatnych sztuczek.

76 Lightworks 12
Profesjonalne narzędzie do obróbki wideo dostępne dla Linuksa.



81 Inkscape
Inkscape jest potężnym zamiennikiem komercyjnych narzędzi do grafiki wektorowej.



86 Wiersz poleceń: Byobu
Otwieramy wiele ekranów, by móc śledzić różne polecenia działające w wierszu poleceń.



Ubuntu Megapak

4 dystrybucje 64 bit na jednej płycie DVD!

- Ubuntu 15.04
- Lubuntu 15.04
- Kubuntu 15.04
- Xubuntu 15.04