



Linux Magazine jest miesięcznikiem specjalistycznym wydawanym we współpracy z Computec Media GmbH, Fürth, Niemcy.

Wydawca Linux New Media Polska sp. z o.o.

Redaktor Naczelny

Artur Skura, askura@linux-magazine.pl

Korespondenci i współpracownicy

Axel Beckert, Zack Brown, Bruce Byfield, Oliver Frommel, Joseph Guarino, Renate Hermanns, Marcel Hilzinger, Frank Hofmann, Juliet Kemp, Klaus Knopper, Christoph Langner, Jeff Layton, Patrick Neef, Dimitri Popov, Brian Proffitt, Marcin Teodorczyk, Vincze-Aron Szabo, Arnold Zimprich

Sekretarz redakcji

Joanna Romaniuk, jromaniuk@linux-magazine.pl

Skład tekstu i przygotowanie poligraficzne

Kasia Skura, kasiaskura@gmail.com

Projekt okładek

Lori White

Reklama

www.linux-magazine.pl/advertise
reklama@linux-magazine.pl
tel.: 0691 440 903

Prenumerata

J. Ewa Romaniuk, redakcja@linux-magazine.pl
prenumerata@linux-magazine.pl

Cena prenumeraty

(12 numerów w roku zawierających
CD-ROM lub DVD):

Dla osób prywatnych	roczna 195 zł
	półroczna 110 zł
Dla firm	dwuletnia 330 zł
	półroczna 125 zł
Ceny e-prenumeraty:	dwuletnia 345 zł
	półroczna 149 zł
	Roczna (12 numerów) 149 zł
	Półroczna (6 numerów) 165 zł

Szczegóły: <http://linuxmagazine.pl/index.php/eprenumerata>

Zamówienia i obsługa prenumeraty:

tel. +48 22 742 14 55
faks +48 22 742 14 56
subs@linux-magazine.pl

Linux Magazine

ul. Mangalia 4, 02-758 Warszawa
www.linux-magazine.pl, info@linux-magazine.pl
tel./fax +48 22 742 14 55

Wydawca dokłada wszelkich starań, aby publikowane w piśmie i na towarzyszących mu nośnikach informacje i oprogramowanie były poprawne i przydatne, jednakże Wydawca nie ponosi odpowiedzialności za efekty wykorzystania ich, w tym nie gwarantuje poprawnego działania programów. Zawartość nośników CD-ROM i DVD jest sprawdzana oprogramowaniem antywirusowym przed rozpoczęciem procesu produkcji. Fizyczne uszkodzenia nośników należy zgłaszać do działu prenumeraty. Żaden z materiałów opublikowanych w Linux Magazine nie może być powielany w jakiegokolwiek formie bez zgody Wydawcy. Właścicielem znaku towarowego Linux jest Linus Torvalds.

ISSN 1732-1263; Nakład 10000 egz.

Druk:

ArtDruk
Kobyłka
tel. 22 786-04-05

APLIKACJE WEBOWE

W tym miesiącu zajmujemy się przyszłością JavaScriptu, automatycznym przetwarzaniem danych pobranych z internetu i tworzeniem aplikacji za pomocą Flaska - popularnej mikroplatformy webowej napisanej w Pythonie.

14 Bezpieczeństwo Androida

Android Lollipop jest znacznie bezpieczniejszy od poprzedników. Nowa wersja zawiera obsługę SELinuxa; zintegrowana jest też z platformą bezpieczeństwa Samsung Knox.

17 ECMAScript 6

Język ECMAScript 6 to kolejny etap standaryzacji JavaScriptu, który rozwiązuje równocześnie wiele historycznych problemów z tym językiem.

24 Portia

Chcemy pobierać z internetu kursy akcji i walut w formacie łatwym do przetworzenia przez komputer? Portia robi to za nas, przekazując nam dane w uniwersalnym formacie JSON.

27 Flask

Mikroplatforma webowa Flask miała być początkowo primaaprilisowym żartem. Okazało się jednak, że może służyć do tworzenia prawdziwych aplikacji.

NOWOŚCI

6 Linux

10 Jądro

NMI, MCE i pojemniki.



W NUMERZE

24 **PORTIA**
Pobieramy dane z internetu i integrujemy je z własnymi skryptami.

64 **DISCOURSE**
Fora internetowe XXI wieku.

70 **FACY**
Z Facebooka możemy korzystać również w wierszu poleceń!

76 **KRITA**
Dlaczego niektórzy artyści wolą to obiecujące narzędzie do rysowania od potężnego GIMP-a?

KNOW-HOW

34 **Sheepdog**
Zastępujące na rozgłos narzędzie do rozproszonego magazynowania danych.



40 **ZFS**
ZFS pomaga tam, gdzie ZFS FUSE zawodzi.

42 **OpenSSL i jego alternatywy**
Bezpieczeństwo po błędzie Heartbleed i alternatywy dla OpenSSL-a: LibreSSL, PolarSSL i GnuTLS.

48 **Charly: Kontrola ruchu powietrznego**
Charly śledzi samoloty latające w pobliżu, odczytując dane z ich transponderów.

49 **Monitoring systemów**
Narzędzia diagnostyczne, dzięki którym szybko znajdziemy przyczynę problemów z serwerem.

54 **Pytania i odpowiedzi**
Klaus Knopper odpowiada na pytania dotyczące Linuksa.

56 **YAD**
Poręczna aplikacja pozwoli nam dodać okna dialogowe do własnych skryptów powłoki.

62 **QPXTool**
Optyczne nośniki danych różnią się między sobą jakością. QPXTool pozwala zawczasu wykryć błędy grożące utratą danych.

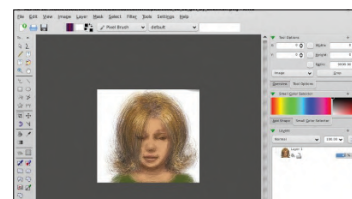
64 **Discourse**
Czyżby era cywilizowanych dyskusji w internecie?

70 **Facy**
W wierszu poleceń możemy aktualizować status na Facebooku, a także śledzić i komentować wpisy.

LINUXUSER

72 **Wiersz poleceń: Kalendarze**
Kilka kalendarzy, którymi możemy zarządzać z wiersza poleceń.

76 **Krita**
Krita była kiedyś amatorskim projektem - dziś używają jej artyści na całym świecie.



79 **Strut**
Szybko i łatwo tworzymy pokazy slajdów i inne prezentacje, zapominając o problemach z niekompatybilnością.



84 **Workspace: ExifTool**
Pokazujemy, jak korzystać z tego potężnego narzędzia do przeglądania i edycji metadanych fotograficznych.



Najnowsza wersja!
openSUSE 13.2

- Bezproblemowe wykrywanie sprzętu
 - Szybka i prosta instalacja
 - Konfiguracja sieci przez Wicked
- KDE 4.14 z Plasmą 4.11.12 i SC 4.14.2
- Gnome 3.14, MultiTouch, AppStore
- 5 dodatkowych środowisk graficznych do wyboru