



Linux Magazine jest miesięcznikiem specjalistycznym wydawanym we współpracy z Computec Media GmbH, Fürth, Niemcy.

Wydawca Linux New Media Polska sp. z o.o.

Redaktor Naczelny

Artur Skura, askura@linux-magazine.pl

Korespondenci i współpracownicy

Axel Beckert, Zack Brown, Bruce Byfield, Oliver Frommel, Joseph Guarino, Renate Hermanns, Marcel Hitzinger, Frank Hofmann, Juliet Kemp, Klaus Knopper, Christoph Langner, Jeff Layton, Patrick Neef, Dimitri Popov, Brian Proffitt, Marcin Teodorczyk, Vincze-Aron Szabo, Arnold Zimprich

Sekretarz redakcji

Joanna Romaniuk, jromaniuk@linux-magazine.pl

Skład tekstu i przygotowanie poligraficzne

Kasia Skura, kasiaskura@gmail.com

Projekt okładki

Lori White

Reklama

www.linux-magazine.pl/advertise
reklama@linux-magazine.pl
tel.: 0691 440 903

Prenumerata

J. Ewa Romaniuk, redakcja@linux-magazine.pl
prenumerata@linux-magazine.pl

Ceny prenumeraty

Dla osób prywatnych	półroczna (6 numerów) 110 zł roczna (12 numerów) 195 zł dwuletnia (24 numery) 330 zł
Dla firm	półroczna (6 numerów) 125 zł roczna (12 numerów) 215 zł dwuletnia (24 numery) 345 zł

Szczegóły: <http://linuxmagazine.pl/index.php/subscribe>

Ceny e-prenumeraty:

	półroczna (6 numerów) 99 zł roczna (12 numerów) 149 zł
--	---

licencje rozszerzone 2 do 5 użytkowników	półroczna (6 numerów) 350 zł roczna (12 numerów) 525 zł
---	--

6 do 20 użytkowników	półroczna (6 numerów) 1200 zł roczna (12 numerów) 1800 zł
nieograniczona roczna (12 numerów)	3600 zł

Szczegóły: <http://linuxmagazine.pl/index.php/eprenumerata>

Rachunek bankowy wydawnictwa:

20 2130 0004 2001 0316 4787 0001
(Volksbank Bank Polska S.A.)

Zamówienia i obsługa prenumeraty:

tel. +48 22 742 14 55
faks +48 22 742 14 56
subs@linux-magazine.pl

Linux Magazine

ul. Mangalia 4, 02-758 Warszawa
www.linux-magazine.pl, info@linux-magazine.pl
tel./faks +48 22 742 14 55

Wydawca dokłada wszelkich starań, aby publikowane w piśmie i na towarzyszących mu nośnikach informacje i oprogramowanie były poprawne i przydatne, jednakże Wydawca nie ponosi odpowiedzialności za efekty wykorzystania ich, w tym nie gwarantuje poprawnego działania programów.

Zawartość nośników CD-ROM i DVD jest sprawdzana oprogramowaniem antywirusowym przed rozpoczęciem procesu produkcji. Fizyczne uszkodzenia nośników należy zgłaszać do działu prenumeraty.

Żaden z materiałów opublikowanych w Linux Magazine nie może być powielany w jakiegokolwiek formie bez zgody Wydawcy. Właścicielem znaku towarowego Linux jest Linus Torvalds.

ISSN 1732-1263; Nakład 10000 egz.

Druk:

ArtDruk
Kobyłka
tel. 22 786-04-05

Zabezpieczanie systemu

Jeśli zabezpieczymy system na samym początku, wykrycie włamania nie będzie trudne.

13 Zabezpieczanie systemu

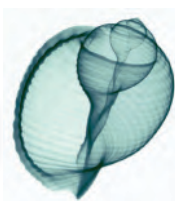
Kiedy konfigurujemy nowy serwer z Linuksem, warto przedsięwziąć kilka dodatkowych kroków, by zapewnić mu wyższy poziom bezpieczeństwa.

18 IDS oparty na hoście

Oparty na hoście system wykrywania włamań to proste, lecz potężne narzędzie pozwalające trafić na ślady intruza.

NOWOŚCI

6 Linux



9 Jądro

Aktualizacje eliminatora OOM, problemy z blokadami i zgodność z POSIX-em.

W NUMERZE

18 HIDS

Za pomocą opartego na hoście systemu wykrywania włamań namierzamy dowody wtargnięcia do systemu.

49 WSPÓŁCZESNY SQL

Interesujące funkcje nowoczesnych serwerów bazodanowych.

68 ADMIDIO

Aplikacja webowa dla organizacji, która pozwala łatwo zarządzać członkami i przygotowywać wydarzenia.

87 MHDDFS

System plików, który świetnie sobie radzi z rozrostem danych na różnych nośnikach.

KNOW-HOW

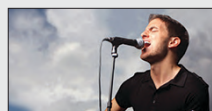
49 Nowoczesny SQL

Co nowego w bazach danych SQL?



62 Ardour

Wersja 4.4 darmowej muzycznej stacji roboczej imponuje stabilnością i dobrze zaprojektowanymi funkcjonalnymi rozszerzeniami.



22 PostgreSQL 9.4

Co nowego w bazie danych?

26 Mailman 3.0

Analizujemy proces instalacji i nowe funkcje menedżera w odnowionym głównym wydaniu opublikowanym piętnaście lat po 2.0.

32 Pisanie skryptów dla Nmapa

Do szczegółowych analiz bezpieczeństwa najlepiej tworzyć własne skrypty z silnikiem Nmap Scripting Engine.

37 Recon-ng

Rekonesans sieci z ważnym otwartoźródłowym narzędziem w Pythonie do testów penetracyjnych.

42 Zarządzanie Ubuntu przy użyciu Landscape'a

Środowisko do zarządzania Landscape Canonicala pomaga w instalacji łatek,

aktualizacji i alokacji maszyn na systemach Ubuntu.

46 ToolTips

Szybkie testy przydatnych narzędzi.

54 Publikowanie z wykorzystaniem DocBook XML

Trzy narzędzia do tworzenia dokumentacji: DAPS, Publican i Yelp.

59 Charly: Gatling

Lekki serwer WWW z powodzeniem zainstalujemy na starszym sprzęcie i nanokomputerkach.

60 Pytania i odpowiedzi

Strategie pozwalające ominąć ograniczenia dysków flash i aktualizacja systemów na pendrive'ach.

68 Admidio

Zarządzanie członkostwem, zdarzeniami i uczestnikami z poziomu przeglądarki.

LINUXUSER

72 Formatowanie warunkowe w Calcu

Integrujemy informacje graficzne z danymi, które reprezentują.

75 Wiersz poleceń: Użytkownicy i grupy

Tworzymy konta użytkowników i zarządzamy nimi.

78 Wideokonferencje

Jitsi ułatwia przeprowadzanie telekonferencji w przeglądarce - z obrazem i dźwiękiem.

82 Workspace: Geofix

Rejestrujemy i śledzimy odwiedzane miejsca, budując przy okazji prostą aplikację w Pythonie.

ID	DATA/TIME	Latitude	Longitude	Altitude	Speed	Direction	Map
1	20160312-140000	54.3428762	18.1863907	gnss:54.3428762, 18.1863907			
127	20160312-142340	54.3428762	18.1863907	gnss:54.3428762, 18.1863907			
128	20160312-142340	54.3428762	18.1863907	gnss:54.3428762, 18.1863907			
129	20160312-142340	54.3428762	18.1863907	gnss:54.3428762, 18.1863907			
130	20160312-142340	54.3428762	18.1863907	gnss:54.3428762, 18.1863907			
131	20160312-142340	54.3428762	18.1863907	gnss:54.3428762, 18.1863907			
132	20160312-142340	54.3428762	18.1863907	gnss:54.3428762, 18.1863907			
133	20160312-142340	54.3428762	18.1863907	gnss:54.3428762, 18.1863907			
134	20160312-142340	54.3428762	18.1863907	gnss:54.3428762, 18.1863907			
135	20160312-142340	54.3428762	18.1863907	gnss:54.3428762, 18.1863907			

87 Mhddfs

Grupujemy katalogi lub dyski twarde, tworząc jeden duży wirtualny system plików.

Kali Linux 2016.1
Linux dla haka

- Ponad 600 narzędzi do testowania zabezpieczeń, łamania haseł, przechwytywania pakietów, ochrony sieci...
- Specjalna wersja jądra do łamania zabezpieczeń sieci WiFi
 - Szybka i łatwa aktualizacja systemu
- Specjalne zestawy narzędzi do informatyki śledczej