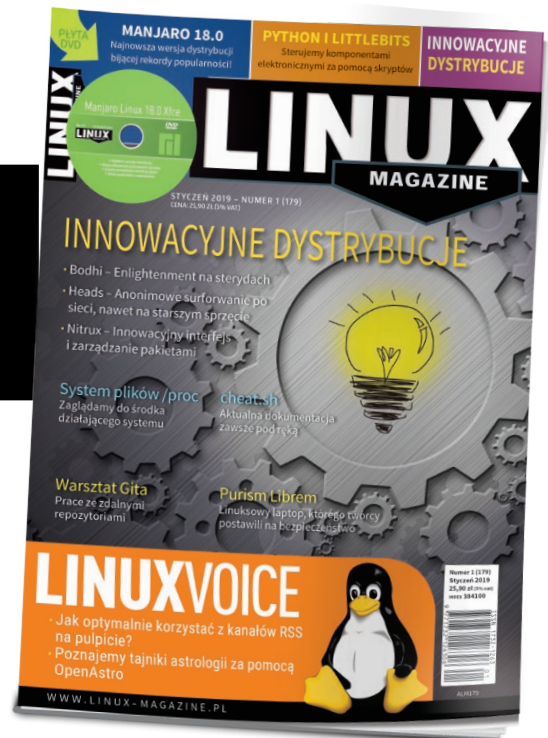


# LINUX

## MAGAZINE



Linux Magazine jest miesięcznikiem specjalistycznym wydawanym na licencji Linux New Media USA, LLC, we współpracy z Computec Media GmbH, Fürth, Niemcy.

Wydawca Wiedza i Praktyka Sp. z o.o.

Redaktor Naczelny

Artur Skura, [askura@linux-magazine.pl](mailto:askura@linux-magazine.pl)

Wydawca

Weronika Wota

Kierownik grupy tematycznej:

Alina Sulgostowska

Korespondenci i współpracownicy

Erik Bärwaldt, Chris Binnie, Zack Brown, Bruce Byfield, Karsten Günther, Marcel Hilzinger, Klaus Knopper, Christoph Langner, Jeff Layton, Martin Loschwitz, Patrick Neef, Dimitri Popov, Thorsten Scherf, Ferdinand Thommes

Opracowanie graficzne, skład i przygotowanie do druku

Raster studio, Norbert Bogajczyk, [studio@rasterstudio.pl](mailto:studio@rasterstudio.pl)

Projekt okładek

Lori White

Reklama

[reklama@linux-magazine.pl](mailto:reklama@linux-magazine.pl)

Ceny prenumeraty łącznej (wersja papierowa i cyfrowa):

półroczna (6 numerów) 169 zł

roczna (12 numerów) 289 zł

dwuletnia (24 numery) 449 zł

Ceny e-prenumeraty:

półroczna (6 numerów) 119 zł

roczna (12 numerów) 199 zł

dwuletnia (24 numery) 349 zł

Ceny prenumeraty wersji drukowanej:

półroczna (6 numerów) 149 zł

roczna (12 numerów) 239 zł

dwuletnia (24 numery) 389 zł

Szczegóły: <http://linux-magazine.pl/zamow/subskrypcja>

Licencje korporacyjne, rozszerzone i niestandardowe

tel.: +48 22 429 43 05

e-mail: [prenumerata@linux-magazine.pl](mailto:prenumerata@linux-magazine.pl)

Zamówienia i obsługa prenumeraty:

tel.: +48 22 518 29 29

faks: +48 22 617 60 10

[prenumerata@linux-magazine.pl](mailto:prenumerata@linux-magazine.pl)

Linux Magazine

ul. Łotewska 9a, 03-918 Warszawa

[www.linux-magazine.pl](http://www.linux-magazine.pl),

tel.: +48 22 429 43 05

faks: +48 22 617 60 10

Wydawca dokłada wszelkich starań, aby publikowane w piśmie i na towarzyszących mu nośnikach informacje i oprogramowanie były poprawne i przydatne, jednakże Wydawca nie ponosi odpowiedzialności za efekty wykorzystania ich, w tym nie gwarantuje poprawnego działania programów.

Zawartość nośników CD-ROM i DVD jest sprawdzana oprogramowaniem antywirusowym przed rozpoczęciem procesu produkcji. Fizyczne uszkodzenia nośników należy zgłaszać do działu prenumeraty.

Żaden z materiałów opublikowanych w Linux Magazine nie może być powielany w jakiegokolwiek formie bez zgody Wydawcy. Właścicielem znaku towarowego Linux jest Linus Torvalds.

ISSN 1732-1263; Nakład 6000 egz.

Nr rejestrowy BDO: 000008579

## W WYDANIU

Publiczne dyskusje na temat Linuksa najczęściej skupiają się na tych samych kilku dystrybucjach, takich jak Ubuntu, Fedora, SUSE czy RHEL, jest ich jednak znacznie więcej – i nie bez powodu. W tym miesiącu przyjrzymy się kilku obiecującym alternatywom.

Warto też zwrócić uwagę na:

**34** ▶ **Zdalne repozytoria Gita:** pokażemy, jak zarządzać projektami z wieloma serwerami.

**43** ▶ **System plików /proc:** pokażemy przykładowe skrypty, które wyłuskują z /proc informacje na temat działających procesów.



Z kolei w sekcji MakerSpace pokażemy, jak za pomocą **Pythona** łączyć komponenty elektroniczne **littleBits**, zaś w LinuxVoice zamieściliśmy samouczek na temat optymalnego wykorzystania kanałów RSS na pulpicie.

## RAPORT

### 29 Purism

Prezentujemy  
Purism Librem 15:  
linuksowy laptop,  
którego twórcy  
położyli nacisk na  
bezpieczeństwo.



## TEMAT NUMERU

### 9 Bodhi Linux 5.0.0

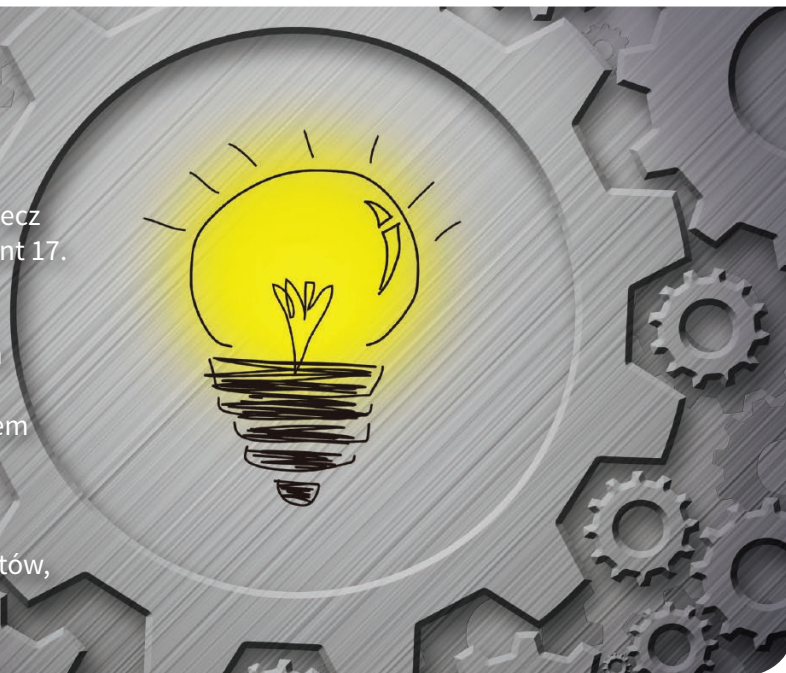
Bodhi to lekka dystrybucja z Mokshą – prostym, lecz kolorowym pulpitem bazującym na Enlightenment 17.

### 16 Heads

Istnieje wiele dystrybucji typu live obsługujących anonimowe surfowanie po internecie. Heads zasługuje na szczególną uwagę, umożliwia bowiem wygodną pracę również na starszym sprzęcie.

### 22 Nitrux

Nitrux Linux zawiera nowatorski menedżer pakietów, łatwy w użyciu system szyfrujący i wiele innych interesujących nowości.



## KNOW-HOW

### 34 ZDALNE REPOZYTORIA GITA

Projekty programistyczne często składają się z wielu różnych gałęzi kodu, z których niektóre rozwijane są równolegle. Got obsługuje rozwój kodu przez społeczność za pomocą zdalnych repozytoriów i odgałęzień.

### 41 CHEAT.SH

Kiedy naprawdę potrzebujemy dokumentacji, zazwyczaj okazuje się, że jest ona już częściowo zdezaktualizowana lub niekompletna. Charly zaleca inne rozwiązanie: uniwersalne narzędzie do dokumentacji społecznościowej, cheat.sh.

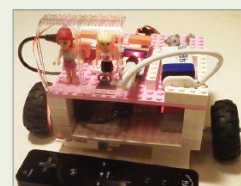
### 43 ZAGLĄDAMY DO /PROC

Wirtualny system plików /proc pozwala nam zajrzeć do działającego systemu i wyszukać informacje dotyczące procesów oraz działania jądra.

## MAKERSPACE

### 51 PYTHON I LITTLEBITS

Komunikujemy się z czujnikami i urządzeniami littleBits za pomocą programów napisanych w Pythonie.



### 58 REFORM

Prezentujemy otwarty laptop w przystępnej cenie, którego twórcy zachęcają użytkowników do samodzielnych napraw i wprowadzania modyfikacji.

## LINUXVOICE

### 64 OPENASTRO

Tego w „Linux Magazine” jeszcze nie było: określamy pozycje gwiazd i generujemy wykresy służące do stawiania horoskopów.

### 73 SAMOUCZEK: RSS NA PULPICIE

Pokazujemy, jak w optymalny sposób korzystać z RSS-a, przedstawiając równocześnie kilka przydatnych sztuczek.



## Manjaro Linux 18.0 Xfce

- Szybka i prosta instalacja
- Bezproblemowe wykrywanie sprzętu
- Łatwe zarządzanie kolekcją jąder
- Wiele poprawek i usprawnień