

LINUX MAGAZINE & ANDROID



Linux Magazine jest miesięcznikiem specjalistycznym wydawanym we współpracy z Linux New Media AG, Monachium, Niemcy.

Wydawca Linux New Media Polska sp. z o.o.

Redaktor Naczelny

Artur Skura, askura@linux-magazine.pl

Korespondenci i współpracownicy

Axel Becker, Zack Brown, Bruce Byfield, Oliver Frommel, Joseph Guarino, Renate Hermanns, Marcel Hiltzinger, Frank Hofmann, Juliet Kemp, Klaus Knopper, Christoph Langner, Jeff Layton, Patrick Neef, Dimitri Popov, Brian Proffitt, Marcin Teodorczyk, Vince-Aron Szabo, Arnold Zimprich

Sekretarz redakcji

Joanna Romaniuk, jromaniuk@linux-magazine.pl

Skład tekstu i przygotowanie poligraficzne

Kasia Skura, kskura@linux-magazine.pl

Projekt okładki

Pinball, info@pinball-werbeagentur.de

Reklama

www.linux-magazine.pl/advertise
reklama@linux-magazine.pl
tel.: 0691 440 903

Międzynarodowa

Hubert Wiest, anzeigen@linuxnewmedia.de
tel.: +852 633 30 382 (Hong Kong)

Corporate Management (Linux New Media AG)

Hermann Plank, hplank@linux-magazine.com,
Brian Osborn, bosborn@linuxnewmedia.com

Prenumerata

J. Ewa Romaniuk, redakcja@linux-magazine.pl
prenumerata@linux-magazine.pl

Cena prenumeraty

(12 numerów w roku zawierających
CD-ROM lub DVD):

Dla osób prywatnych	roczna 195 zł
	półroczna 110 zł
	dwuletnia 330 zł
Dla firm	roczna 215 zł
	półroczna 125 zł
	dwuletnia 345 zł
Prenumerata zagraniczna:	roczna 320 zł
	półroczna 165 zł

Zamówienia i obsługa prenumeraty:

tel. +48 22 742 14 55
faks +48 22 742 14 56
subs@linux-magazine.pl

Linux Magazine

ul. Mangalia 4, 02-758 Warszawa
www.linux-magazine.pl, info@linux-magazine.pl
tel./fax +48 22 22 742 14 55

Wydawca dokłada wszelkich starań, aby publikowane w piśmie i na towarzyszących mu nośnikach informacje i oprogramowanie były poprawne i przydatne, jednakże Wydawca nie ponosi odpowiedzialności za efekty wykorzystania ich, w tym nie gwarantuje poprawnego działania programów.

Zawartość nośników CD-ROM i DVD jest sprawdzana oprogramowaniem antywirusowym przed rozpoczęciem procesu produkcji. Fizyczne uszkodzenia nośników należy zgłaszać do działu prenumeraty.

Żaden z materiałów opublikowanych w Linux Magazine nie może być powielany w jakiegokolwiek formie bez zgody Wydawcy. Właścicielem znaku towarowego Linux jest Linus Torvalds.

ISSN 1732-1263; Nakład 10000 egz.

Druk:

ArtDruk - Zakład Poligraficzny
Kobyłka
www.artdruk.com
tel. +48 604 979 357

Windows 8

Nakłonienie Windows 8 do współpracy z Linuksem wymaga pewnego wysiłku. Pokazujemy, jak zacząć.

16 Wirtualizacja Windows 8

Windows 8 możemy uruchomić na Linuksie, na przykład w Vmware Workstation 9 lub VirtualBoksie.

20 Linuksowe systemy plików w Windows 8

Przedstawiamy trzy sposoby pozwalające uzyskać dostęp do systemów plików na Linuksie z poziomu Windows.

24 Windows 8 i Samba

Konfigurujemy Linuksa pod kątem udostępniania plików i drukowania.

32 Dwa systemy na dysku

Pokazujemy, jak skonfigurować uruchamianie obu systemów na jednym komputerze.



NOWOŚCI

6 NOWOŚCI W JĄDRZE

Prosty system plików dla pamięci flash, obsługa UEFI w jądrze i delikatna sugestia Linusa dotycząca zmian w ABI.



8 LINUX
11 NARZĘDZIA

W NUMERZE

16 WIRTUALNY WINDOWS 8
Uruchamiamy aplikacje Windows 8 w VMware lub VirtualBoksie.

30 DWA SYSTEMY
Pokazujemy krok po kroku, jak skonfigurować uruchamianie obu systemów na jednym komputerze.

52 WEBISSUES
Śledzimy problemy i współpracujemy, używając narzędzia Webissues.

77 UNKNOWN HORIZONS
Kolonizujemy nowe obszary, używając gry strategicznej na licencji open source.

KNOW-HOW

48 Listaller
Różne menedżery pakietów w jednym? Okazuje się, że to możliwe.



40 Reaver
Bezpieczeństwo protokołu WPA / WPA2-PSK.

43 Wszystko o Gicie
Praktyczny samouczek korzystania z popularnego systemu kontroli wersji.

52 Webissues
Zarządzamy projektami i śledzimy błędy.

56 Raspberry Pi
Przedstawiamy trzy kompletne projekty demonstrujące możliwości popularnego mikrokomputerka z Linuksem.

61 Charly: Animowane GIF-y
Wizualizujemy informacje w dynamiczny sposób.

62 Okna dialogowe w skryptach
Tworzymy interaktywne okna dialogowe dla użytkowników naszych skryptów.

68 Lekcje bezpieczeństwa: Auditd
Logowanie systemowe dla prawdziwych paranoików.

70 Pytania i odpowiedzi
Migracja z Windows do Linuksa, dodatki VirtualBoksa i etyka open source.

72 Sudo i PolicyKit
Kontrolujemy uprawnienia użytkowników w precyzyjny sposób.

ANDROID

33 Kafelki
Sterowniki Windows 8 w Androidzie.

36 Proste rozwiązania
Aplikacje, które w prosty sposób rozwiązują irytujące problemy.

38 Aktualizacja zabezpieczeń
Nowości Lookout Security & Antivirus.

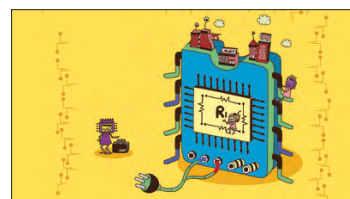


LINUXUSER

77 Unknown Horizons
Budujemy imperia i odkrywamy nieznanne lądy.



80 Wiersz poleceń:
Zarządzanie plikami
Zarządzamy plikami, korzystając z zaawansowanych poleceń.



83 Klient pocztowy Geary
Przedstawiamy wczesną wersję nowego klienta IMAP.

84 Workspace:
Serwer Raspberry Pi
Lekkie aplikacje dla serwera Raspberry Pi.

fedora^f18

- ⇒ Nowy instalator
- ⇒ Dwie wersje Gnome: najnowsza 3.x i Mate (2.x)
- ⇒ Środowiska graficzne: KDE, Xfce i Sugar
- ⇒ Nowoczesne platformy chmurowe: OpenStack i Eucalyptus