



Linux Magazine jest miesięcznikiem specjalistycznym wydawanym we współpracy z Medialinx AG, Monachium, Niemcy.

Wydawca Linux New Media Polska sp. z o.o.

Redaktor Naczelny

Artur Skura, askura@linux-magazine.pl

Korespondenci i współpracownicy

Axel Beckett, Zack Brown, Bruce Byfield, Oliver Frommel, Joseph Guarino, Renate Hermanns, Marcel Hiltzinger, Frank Hofmann, Juliet Kemp, Klaus Knopper, Christoph Langner, Jeff Layton, Patrick Neef, Dimitri Popov, Brian Proffitt, Marcin Teodorczyk, Vincze-Aron Szabo, Arnold Zimprich

Sekretarz redakcji

Joanna Romaniuk, jromaniuk@linux-magazine.pl

Skład tekstu i przygotowanie poligraficzne

Kasia Skura, kasiaskura@gmail.com

Projekt okładki

Pinball, info@pi-ball-werbeagentur.de

Reklama

www.linux-magazine.pl/advertise
reklama@linux-magazine.pl
tel.: 0691 440 903

Międzynarodowa

Hubert Wiest, anzeigen@linuxnewmedia.de
tel.: +852 633 30 382 (Hong Kong)

Corporate Management (Linux New Media AG)

Hermann Plank, hplank@linux-magazine.com,
Brian Osborn, bosborn@linuxnewmedia.com

Prenumerata

J. Ewa Romaniuk, redakcja@linux-magazine.pl
prenumerata@linux-magazine.pl

Cena prenumeraty

(12 numerów w roku zawierających
CD-ROM lub DVD):

Dla osób prywatnych roczna 195 zł
półroczna 110 zł
dwuletnia 330 zł

Dla firm półroczna 125 zł
dwuletnia 345 zł

Ceny e-prenumeraty: Roczna (12 numerów) 149 zł
Półroczna (6 numerów) 165 zł

Szczegóły: <http://linuxmagazine.pl/index.php/eprenumerata>

Zamówienia i obsługa prenumeraty:

tel. +48 22 742 14 55
faks +48 22 742 14 56
subs@linux-magazine.pl

Linux Magazine

ul. Mangalia 4, 02-758 Warszawa
www.linux-magazine.pl, info@linux-magazine.pl
tel./fax +48 22 742 14 55

Wydawca dokłada wszelkich starań, aby publikowane w piśmie i na towarzyszących mu nośnikach informacje i oprogramowanie były poprawne i przydatne, jednakże Wydawca nie ponosi odpowiedzialności za efekty wykorzystania ich, w tym nie gwarantuje poprawnego działania programów.

Zawartość nośników CD-ROM i DVD jest sprawdzana oprogramowaniem antywirusowym przed rozpoczęciem procesu produkcji. Fizyczne uszkodzenia nośników należy zgłaszać do działu prenumeraty.

Żaden z materiałów opublikowanych w Linux Magazine nie może być powielany w jakiegokolwiek formie bez zgody Wydawcy. Właścicielem znaku towarowego Linux jest Linus Torvalds.

ISSN 1732-1263; Nakład 10000 egz.

Druk:

ArtDruk
Kobyłka
tel. 22 786-04-05

Tworzenie aplikacji

Prezentujemy przydatne narzędzia, które mogą zmienić sposób, w jaki postrzegamy tworzenie aplikacji.

16 Manifest Reaktywny

Tworzymy oprogramowanie płynnie odpowiadające na zdarzenia, obciążenia i nieprzewidziane okoliczności.

21 Java 8

Długo oczekiwane wydanie Javy rozszerza możliwości języka m.in. o programowanie funkcyjne.

26 Clojure

Składnia lispowa, implementacja na maszynie wirtualnej Javy, praktyczne narzędzia i rozbudowane biblioteki: Clojure świetnie się nada do tworzenia nowoczesnych aplikacji webowych.

33 Podstawy OCamla

OCamlowi warto się przyjrzeć nie tylko ze względu na statyczne typowanie, sprawdzanie typów oraz niskie zużycie pamięci.

SPOŁECZNOŚĆ

88 Rozpoznawanie mowy

Dzięki Inicjatywie Otwartej Mowy mamy szansę doczekać się otwartych narzędzi do zaawansowanego rozpoznawania mowy.



NOWOŚCI

6 Jądro

Zack Brown przygląda się pracy programistów jądra, problemom z rozmiarem jądra testowego oraz assemblerowi w kodzie jądra.

10 Linux

W NUMERZE

21

JAVA 8

W najnowszej Javie 8 znajdziemy m.in. elementy programowania funkcyjnego w formie lambda.

50

KDE FRAMEWORKS

Przebudowane biblioteki zwiększają wydajność przy zmniejszeniu zależności.

55

NETRW

Szybkie przesyłanie plików bez FTP

74

SCRIBUS

Tworzymy zaproszenie na imprezę, korzystając wyłącznie z otwartego narzędzia do składu tekstu.

KNOW-HOW

66

Tripwire IDS

Tripwire to lokalny system wykrywania włamań, który monitoruje próby zmian w plikach znajdujących się w systemie.



58

NixOS

Innowacyjny NixOS ułatwia testowanie i instalację nowych konfiguracji - zarówno na sprzęcie, jak i w chmurze.



40 Virtual Machine Manager

Tworzymy migawki „na żywo”.

43 Simple Event Correlator

Niewielki program w Perlu umożliwia analizę logów bezpieczeństwa.

46 Zabbix

Zabbix wciąż jest najpopularniejszym rozwiązaniem do monitorowania; dodatkowa zaleta wersji 2.2 to monitorowanie maszyn VMware.

50 KDE Framework 5

Programiści KDE tworzą modułowe i niezależne od dystrybucji biblioteki wraz z narzędziami w stylu Qt.

55 Netrw

Netrw potrafi przysłać dane między dwoma komputerami bez konieczności instalacji infrastruktury serwerowej.

63 Charly: SSLScan

Charly sprawdza bezpieczeństwo serwerów korzystających z SSL.

64 Pytania i odpowiedzi

Klaus Knopper odpowiada na pytania dotyczące Linuksa.

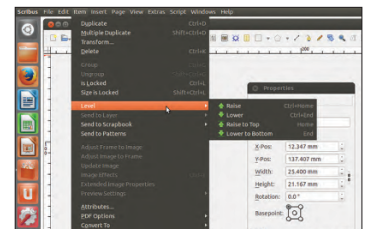
LINUXUSER

70 Workspace: Pilot

Maszyną linuxową sterujemy za pomocą urządzenia z Androidem.

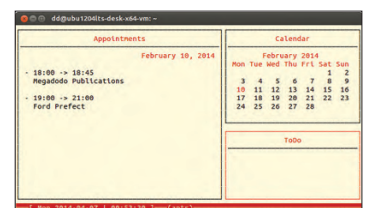
74 DTP w Scribusie

Tworzymy prosty projekt w otwartym narzędziu do składu.



80 Calcurse

Kalendarz i lista zadań pozwalają trzymać rękę na pulsie wydarzeń bez opuszczania terminala.



84 Wiersz poleceń: Tree

Polecenie tree pozwala łatwo przeglądać zawartość katalogów.

OpenMandriva Lx 2014.0
Innowacyjny Linux dla każdego

- Sprawna obsługa UEFI
- Łatwa i prosta instalacja
- Zoptymalizowane jądro 3.13.11
- Przydatne narzędzia konfiguracyjne