



Linux Magazine jest miesięcznikiem specjalistycznym wydawanym we współpracy z Medialinx AG, Monachium, Niemcy.

Wydawca Linux New Media Polska sp. z o.o.

Redaktor Naczelny

Artur Skura, askura@linux-magazine.pl

Korespondenci i współpracownicy

Axel Beckert, Zack Brown, Bruce Byfield, Oliver Frommel, Joseph Guarino, Renate Hermanns, Marcel Hiltzinger, Frank Hofmann, Juliet Kemp, Klaus Knopper, Christoph Langner, Jeff Layton, Patrick Neef, Dimitri Popov, Brian Proffitt, Marcin Teodorczyk, Vincze-Aron Szabo, Arnold Zimprich

Sekretarz redakcji

Joanna Romaniuk, jromaniuk@linux-magazine.pl

Skład tekstu i przygotowanie poligraficzne

Kasia Skura, kasiaskura@gmail.com

Projekt okładki

Pinball, info@pi-ball-werbeagentur.de

Reklama

www.linux-magazine.pl/advertise
reklama@linux-magazine.pl
tel.: 0691 440 903

Międzynarodowa

Hubert Wiest, anzeigen@linuxnewmedia.de
tel.: +852 633 30 382 (Hong Kong)

Corporate Management (Linux New Media AG)

Hermann Plank, hplank@linux-magazine.com,
Brian Osborn, bosborn@linuxnewmedia.com

Prenumerata

J. Ewa Romaniuk, redakcja@linux-magazine.pl
prenumerata@linux-magazine.pl

Cena prenumeraty

(12 numerów w roku zawierających
CD-ROM lub DVD):

Dla osób prywatnych

roczna 195 zł

półroczna 110 zł

dwuletnia 330 zł

Dla firm

półroczna 125 zł

dwuletnia 345 zł

Ceny e-prenumeraty:

Roczna (12 numerów) 149 zł

Półroczna (6 numerów) 165 zł

Szczegóły: <http://linuxmagazine.pl/index.php/eprenumerata>

Zamówienia i obsługa prenumeraty:

tel. +48 22 742 14 55

faks +48 22 742 14 56

subs@linux-magazine.pl

Linux Magazine

ul. Mangalia 4, 02-758 Warszawa
www.linux-magazine.pl, info@linux-magazine.pl
tel./fax +48 22 742 14 55

Wydawca dokłada wszelkich starań, aby publikowane w piśmie i na towarzyszących mu nośnikach informacje i oprogramowanie były poprawne i przydatne, jednakże Wydawca nie ponosi odpowiedzialności za efekty wykorzystania ich, w tym nie gwarantuje poprawnego działania programów.

Zawartość nośników CD-ROM i DVD jest sprawdzana oprogramowaniem antywirusowym przed rozpoczęciem procesu produkcji. Fizyczne uszkodzenia nośników należy zgłaszać do działu prenumeraty.

Żaden z materiałów opublikowanych w Linux Magazine nie może być powielany w jakiegokolwiek formie bez zgody Wydawcy. Właścicielem znaku towarowego Linux jest Linus Torvalds.

ISSN 1732-1263; Nakład 10000 egz.

Druk:

ArtDruk
Kobyłka
tel. 22 786-04-05

Odzyskiwanie danych

W tym miesiącu skupiamy się na odzyskiwaniu danych, a przy okazji prezentujemy nowy system operacyjny Firefox OS.

16 Firefox OS kontra Android
Fundacja Mozilli robi, co może, by wprowadzić na urządzenia mobilne prawdziwie otwartą platformę.

20 Usługi odzyskiwania danych
Nic nie ochroni naszych danych tak, jak dobrze przemyślany system wykonywania kopii zapasowych, jednak każdy schemat ma swoje błędy. Jeśli wszystko zawodzi, pozostają nam usługi odzyskiwania danych.

24 Ratowanie danych
Uzbrojeni w standardowe narzędzia linuksowe możemy odzyskać pliki, wskrzesić partycje i uzyskać dostęp do utraconych danych.

NOWOŚCI

8 LINUX

11 JĄDRO

Przełączanie użytkowników, *make menuconfig*, ataki na VFS, wyjście z Chroota oraz opiekunowie pod-systemu TC.



W NUMERZE

16 FIREFOX OS VS ANDROID

Wybór między linuksowymi smartfonami: Firefox rzuca wyzwanie Androidowi.

42 DHCP & DNS NA MALINCE

Raspberry Pi może z powodzeniem pełnić rolę serwera DHCP, NTP i DNS.

58 SDL 2.0

Najnowsza wersja biblioteki multimedialnej Simple DirectMedia Layer.

80 SHOTCUT

Dopieszczamy nasze produkcje filmowe prostym w użyciu narzędziem edycyjnym.

KNOW-HOW

47 Duplicati

Darmowe narzędzie Duplicati upraszcza tworzenie kopii zapasowych, wykorzystując przy tym silną kryptografię.



62 Csound

Ekspert od dawna próbują stworzyć bezpieczny system operacyjny. Qubes OS to krok we właściwym kierunku.

29 IPRoute2

Zarządzanie komponentami sieciowymi jądra przy użyciu pakietu IPRoute2.

32 Perl: Arduino

Uczymy Arduino włączać i wyłączać komputer o określonych porach.

36 Valve

Wszystko, co warto wiedzieć o nadchodzącym systemie operacyjnym.

39 Load Balancer

Konfigurowanie usług load balancingu w systemach linuksowych.

42 DHCP i DNS na Raspberry Pi

Poręczny mikrokomputer może się przydać również w roli domowego serwera sieciowego.

52 Lekcje bezpieczeństwa

Wskazówki, które pomogą nam wykryć włamanie i uszkodzenie danych.

54 Pytania i odpowiedzi

Klaus Knopper odpowiada na pytania dotyczące Linuksa.

57 Charly: Backup2l

Charly używa Backup2l do wykonywania kopii zapasowych dla całej rodziny.

58 SDL 2.0

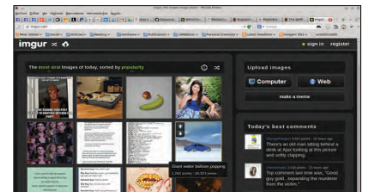
Z biblioteki SDL korzysta wiele aplikacji multimedialnych i gier.

67 Wifislax 4.6

Bazująca na Slackware dystrybucja pomaga znaleźć luki w sieciach WiFi.

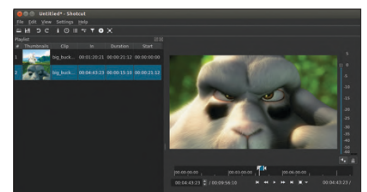
LINUXUSER

70 MediaCrush: Udostępnianie multimediów
MediaCrush pozwala anonimowo udostępnić zdjęcia, filmy i muzykę.



75 Workspace: WordPress
Przekształcamy WordPressa w potężne środowisko do tworzenia tekstów.

80 Edytor wideo Shotcut
Edytujemy filmy, dodajemy efekty specjalne i łączymy klipy, tworząc nowe produkcje.



86 Wiersz poleceń:
KDE Kiosk
KDE Kiosk pozwala administratorom kontrolować środowisko użytkowników, łącznie z ustawieniami, motywami graficznymi i dostępem do wiersza poleceń.



CentOS 6.5

Popularna dystrybucja serwerowa zgodna z RHEL 6.5

- Stabilna praca systemu
- Zaawansowane funkcje wirtualizacyjne
- Dobra współpraca z zamkniętym oprogramowaniem
- Niemal 100-procentowa kompatybilność z Red Hat Enterprise Linux