

LINUX

MAGAZINE

Linux Magazine jest miesięcznikiem specjalistycznym wydawanym we współpracy z Computec Media GmbH, Fürth, Niemcy.

Wydawca Linux New Media Polska sp. z o.o.

Redaktor Naczelny

Artur Skura, askura@linux-magazine.pl

Korespondenci i współpracownicy

Axel Beckert, Zack Brown, Bruce Byfield, Oliver Frommel, Joseph Guarino, Renate Hermanns, Marcel Hilzinger, Frank Hofmann, Juliet Kemp, Klaus Knopper, Christoph Langner, Jeff Layton, Patrick Neef, Dimitri Popov, Brian Proffitt, Marcin Teodorczyk, Vincze-Aron Szabo, Arnold Zimprich

Sekretarz redakcji

Joanna Romaniuk, jromaniuk@linux-magazine.pl

Opracowanie graficzne, skład i przygotowanie do druku

Viktoria Glegolska, vglegolska@gmail.com

Projekt okładki

Lori White

Reklama

www.linux-magazine.pl/advertise
reklama@linux-magazine.pl
tel.: 0691 440 903

Prenumerata

J. Ewa Romaniuk, redakcja@linux-magazine.pl
prenumerata@linux-magazine.pl

Ceny prenumeraty:

Dla osób prywatnych
półroczna (6 numerów) **110 zł**
roczna (12 numerów) **195 zł**
dwuletnia (24 numery) **330 zł**

Dla firm
półroczna (6 numerów) **125 zł**
roczna (12 numerów) **215 zł**
dwuletnia (24 numery) **345 zł**

Szczegóły: <http://linuxmagazine.pl/index.php/subscribe>

Ceny e-prenumeraty:

półroczna (6 numerów) **99 zł**
roczna (12 numerów) **149 zł**

Licencje rozszerzone

2 do 5 użytkowników
półroczna (6 numerów) **350 zł**
roczna (12 numerów) **525 zł**

6 do 20 użytkowników
półroczna (6 numerów) **1200 zł**
roczna (12 numerów) **1800 zł**
nieograniczona roczna (12 numerów) **3600 zł**

Szczegóły: <http://linuxmagazine.pl/index.php/eprenumerata>

Rachunek bankowy wydawnictwa:

20 2130 0004 2001 0316 4787 0001
(Volksbank Bank Polska S.A.)

Zamówienia i obsługa prenumeraty:

tel. +48 22 742 14 55
faks +48 22 742 14 56
subs@linux-magazine.pl

Linux Magazine

ul. Mangalia 4, 02-758 Warszawa
www.linux-magazine.pl, info@linux-magazine.pl
tel./fax +48 22 742 14 55

Wydawca dokłada wszelkich starań, aby publikowane w piśmie i na towarzyszących mu nośnikach informacje i oprogramowanie były poprawne i przydatne, jednakże Wydawca nie ponosi odpowiedzialności za efekty wykorzystania ich, w tym nie gwarantuje poprawnego działania programów.

Zawartość nośników CD-ROM i DVD jest sprawdzana oprogramowaniem antywirusowym przed rozpoczęciem procesu produkcji. Fizyczne uszkodzenia nośników należy zgłaszać do działu prenumeraty.

Żaden z materiałów opublikowanych w Linux Magazine nie może być powielany w jakiegokolwiek formie bez zgody Wydawcy. Właścicielem znaku towarowego Linux jest Linus Torvalds.

ISSN 9771732126603; Nakład 10000 egz.

Druk:

ArtDruk
Kobyłka
tel. 22 786-04-05



**SZYFROWANIE
W CHMURZE
ZACHOWANIE
BEZPIECZEŃSTWA
I POUFNOŚCI
DANYCH**

Dziennik systemowy

14 Pliki dziennika pomagają zlokalizować problemy – zarówno w systemie, jak i w sieci.

NOWOŚCI

6 JĄDRO

Bezpieczne generowanie liczb losowych i automatyczne montowanie urządzeń.

10 LINUX



43 WHONIX
Chronimy naszą tożsamość i prywatność za pomocą dwumodułowej dystrybucji korzystającej z Tora.

52 TRWAŁE IPTABLES
Zachowujemy ustawienia zapory sieciowej.

60 FILTRY ANTYSZKADZAJĄCE
Wybieramy między głębszym a szerszym spektrum działania.

85 LIGHTWORKS
Jeśli nie potrzebujemy rozdzielczości FullHD, możemy obrabiać filmy za darmo.

KNOW-HOW

56 NARZĘDZIA DO SZYFROWANIA CHMUR



Działające na pulpicie narzędzia oferują różne poziomy zabezpieczeń podczas synchronizacji danych przechowywanych w chmurach.

69 SALTSTACK

Zarządzamy wieloma systemami równolegle.



20 ANALIZA PROTOKOŁÓW

Sprawdzamy, jak monitorować i analizować funkcje sieciowe, nawet przy wirtualizacji.

23 OPENDAYLIGHT

Wirtualizacja przy użyciu elastycznego rozwiązania do konfiguracji sieci definiowanych programowo.

26 ŁÓDKA ARDUINO

Budujemy własną żaglówkę i sterujemy nią przy użyciu taniego pilota.

30 ŁAZIK LITTLEBITS PI

Budujemy z dziećmi ciekawostki z littleBits, Raspberry Pi i klocków Lego.

36 GOOGLE APPS FOR WORK

Konfigurujemy oparty na przeglądarce Google zbiór aplikacji do pracy biurowej z systemem wideokonferencji, pocztą i sklepem internetowym.

40 NARZĘDZIA

Krótkie testy Tiny Applications 20130215, CertMgr 0.2.49, DiffTree 0.5.8, Scriptform 1.0, Duply 1.11.1 oraz Xplico 1.1.1.

43 WHONIX LINUX

Korzystamy z internetu, nie ujawniając naszej tożsamości.

46 VERACRYPT

Oprogramowanie szyfrujące z GUI.

52 TRWAŁA ZAPORA SIECIOWA

Zachowujemy automatycznie reguły iptables.

55 PYTANIA I ODPOWIEDZI

Problemy z uruchamianiem UEFI i łączenie wielu plików PDF.

60 WYBÓR FILTRA ANTYSZKADZAJĄCEGO

Analizujemy dwa różne mechanizmy działania filtrów antyspamowych.

63 CHARLY: PRETTYTYPING I ASCIIFLOW

Przekształcamy nudne dane Pinga i tworzymy grafiki ASCII.

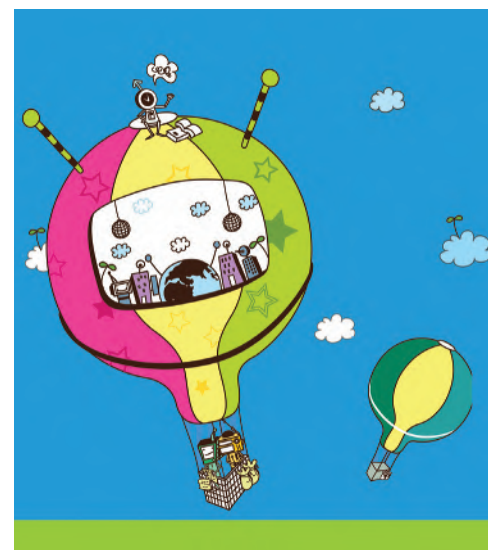
64 STATYCZNA ANALIZA KODU

Odkrywamy problemy w skryptach.

LINUXUSER

74 ANYDESK

Interesujące oprogramowanie do zdalnej kontroli komputerów.



78 WORKSPACE: OSYNC I FREEHOLD

Synchronizujemy pliki i hostujemy je w sieci przy minimum wysiłku.

82 WIERSZ POLECEŃ: FSCK

Sprawdzamy, jak rozwiązywać problemy z systemami plików za pomocą Fsck.

85 LIGHTWORKS

Edytujemy filmy i dodajemy efekty specjalne za pomocą darmowego narzędzia.



manjaro Linux 16.06 Xfce

POPULARNA DYSTRYBUCJA LINUKSA

- Bezproblemowe wykrywanie i obsługa sprzętu
- Łatwa aktualizacja
- Obsługa wielu jąder
- Szybka i płynna praca GUI

STRONA 13